



Orientamento matricole Finass

19 ottobre 2022

CdLM Finanza e Assicurazioni
Facoltà di Economia – Aula 8a





Agenda

FAQ

Curriculum *Finanza*

Curriculum *Assicurazioni*

Curriculum *Financial Risk & Data Analysis*

PIANO DI STUDI

- **Devo redigere il mio piano di studi. Quando dovrò consegnarlo?**

Il piano di studi deve essere completato entro il mese di **dicembre** dell'anno di prima iscrizione (Dicembre 2022).

- **Posso modificare il mio piano di studi dopo averlo redatto e consegnato?**

Il piano di studi può essere modificato una sola volta, **all'inizio dell'anno accademico successivo** (iscrizione al secondo anno).



ULTERIORI ATTIVITA' FORMATIVE

- **Quando posso conseguire i CFU relativi alle attività formative?**

I cicli di seminari dedicati alle ulteriori attività formative sono erogati durante il **secondo anno**. E' possibile frequentare tali cicli e sostenere le prove d'esame anche durante il primo anno, ma i CFU verranno **riconosciuti l'anno successivo**.



INTERNAZIONALIZZAZIONE

- **Posso svolgere un periodo di studio all'estero?**

Sì! La Facoltà di Economia bandisce regolarmente diverse **borse di studio** per tesi di laurea all'estero e offre **opportunità di studio** presso Università convenzionate (Erasmus +).

E' inoltre possibile svolgere attività di **tirocinio\stage all'estero.**



ESAMI A SCELTA

➤ Quali esami posso inserire nel mio piano di studi?

I CFU a scelta dello studente possono essere riempiti con un qualunque corso erogato dall'Ateneo. E' caldamente consigliato selezionare corsi **coerenti** con il proprio percorso formativo (e.g., corsi erogati in un cv differente da quello indicato all'atto della immatricolazione)



SPAZI PER STUDENTI

- **Ci sono aule dedicate agli studenti Finass?**

Sì! Il Dipartimento ha messo a disposizione dei **sol**i studenti iscritti al CdLM Finass **un'aula studio**, sita presso l'ala C del primo piano della Facoltà.



MATERIALE DIDATTICO

- **Dove trovo il materiale didattico per ciascun corso?**

Dalla pagina di dipartimento del CdLM Finass, alla voce *corsi erogati*, è possibile raggiungere le **pagine web di tutti i docenti** (compresi i corsi mutuati).



PUNTI INFORMAZIONE

- **A chi posso rivolgermi per avere informazioni sui corsi?**

L'Ateneo fornisce un servizio di supporto, accoglienza e orientamento agli studenti tramite sportello **CIAO** e sportello **SORT Economia**.

Agli studenti stranieri è dedicato lo sportello **HELLO - Welcome Office**.



I anno – I sem.

- Matematica per l'economia e l'impresa c.a. (Prof. Stabile)
- Probabilità e processi stocastici (Prof.ssa Vantaggi)
- Valutazione d'azienda (Prof. Ferri)
- Economia finanziaria (Prof. Brancati)
- Microeconomia - analisi e politiche (Prof. Panaccione)
- Probabilità al computer (Prof. Liseo)

I anno – II sem.

- Analisi delle serie storiche (Prof.ssa Deliu)
- Economia dei mercati e degli intermediari finanziari internazionali (Prof.ssa Panetta)
- Finanza quantitativa (Prof.ssa Oliva)
- Econometria I (Prof. Ventura)
- Economia e politica monetaria c.a. (Prof. Ciccarone)

II anno – I sem.

- Ottimizzazione finanziaria (Prof. Sciandrone)
- Metodi e modelli per la finanza (Prof.ssa Oliva)
- Esame a scelta

II anno – II sem.

- Diritto del mercato e degli strumenti finanziari (Prof. San Mauro)
- AAF

Curriculum *Finanza*

I anno – I sem.

- Matematica per l'economia e l'impresa c.a. (Prof. Stabile)
- Probabilità e processi stocastici (Prof.ssa Vantaggi)
- Valutazione d'azienda (Prof. Ferri)
- Economia finanziaria (Prof. Brancati)
- Microeconomia - analisi e politiche (Prof. Panaccione)
- Probabilità al computer (Prof. Liseo)

I anno – II sem.

- Matematica attuariale per le assicurazioni private (Prof.ssa Bruno)
- Teoria del rischio e laboratorio (Prof. Stabile)
- Economia dei mercati e degli intermediari finanziari internazionali (Prof.ssa Panetta)
- Econometria I (Prof. Ventura)
- Economia e politica monetaria c.a. (Prof. Ciccarone)

II anno – I sem.

- Diritto delle assicurazioni (Prof. Adiutori)
- Esame a scelta

II anno – II sem.

- Tecnica e finanza delle assicurazioni (Prof. De Angelis)
- Teoria e tecnica attuariale per la previdenza (Prof. De Angelis)
- AAF

Curriculum Assicurazioni

I anno – I sem.

- Mathematics for finance (Prof. Patri)
- Stochastic processes (Prof. Tancredi)
- International banking and capital markets I (Prof. Pesic)
- Computational tools for finance (Prof. Arcagni)
- AAF

I anno – II

- Advanced statistics for finance (Prof. Geraci)
- Banking and financial regulation (T.B.A.)
- International banking and capital markets II (Prof.ssa Lagasio)
- Quantitative financial modelling (Prof. Bianchi)

II anno – I sem.

- Econometrics for financial markets (Prof. Galiani)
- Financial optimization and asset management (Prof.ssa Ricca)
- Esame a scelta

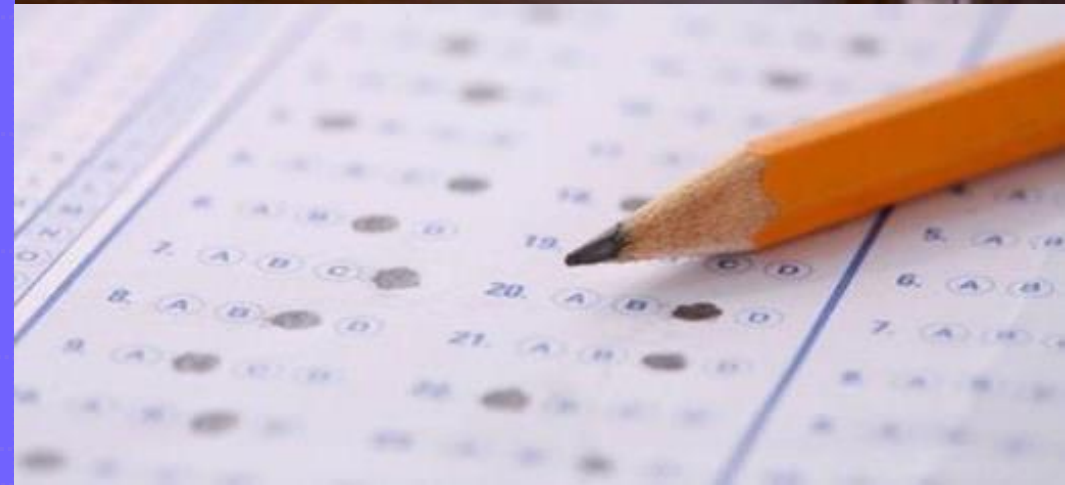
II anno – II sem.

- Models for risk and forecasting (T.B.A.)
- Risk management and capital requirements (T.B.A.)

Curriculum *Financial Risk & Data Analysis*

Riepilogo

- Tutte le informazioni relative al CdLM Finanza e Assicurazioni sono reperibili alla **[pagina web](#)** del corso
- Per dubbi e/o chiarimenti, contatta il **Presidente** del CdS (Prof.ssa Barbara Vantaggi) o la **delegata all'orientamento** (Prof.ssa Imma Oliva)



Grazie per l'attenzione!

